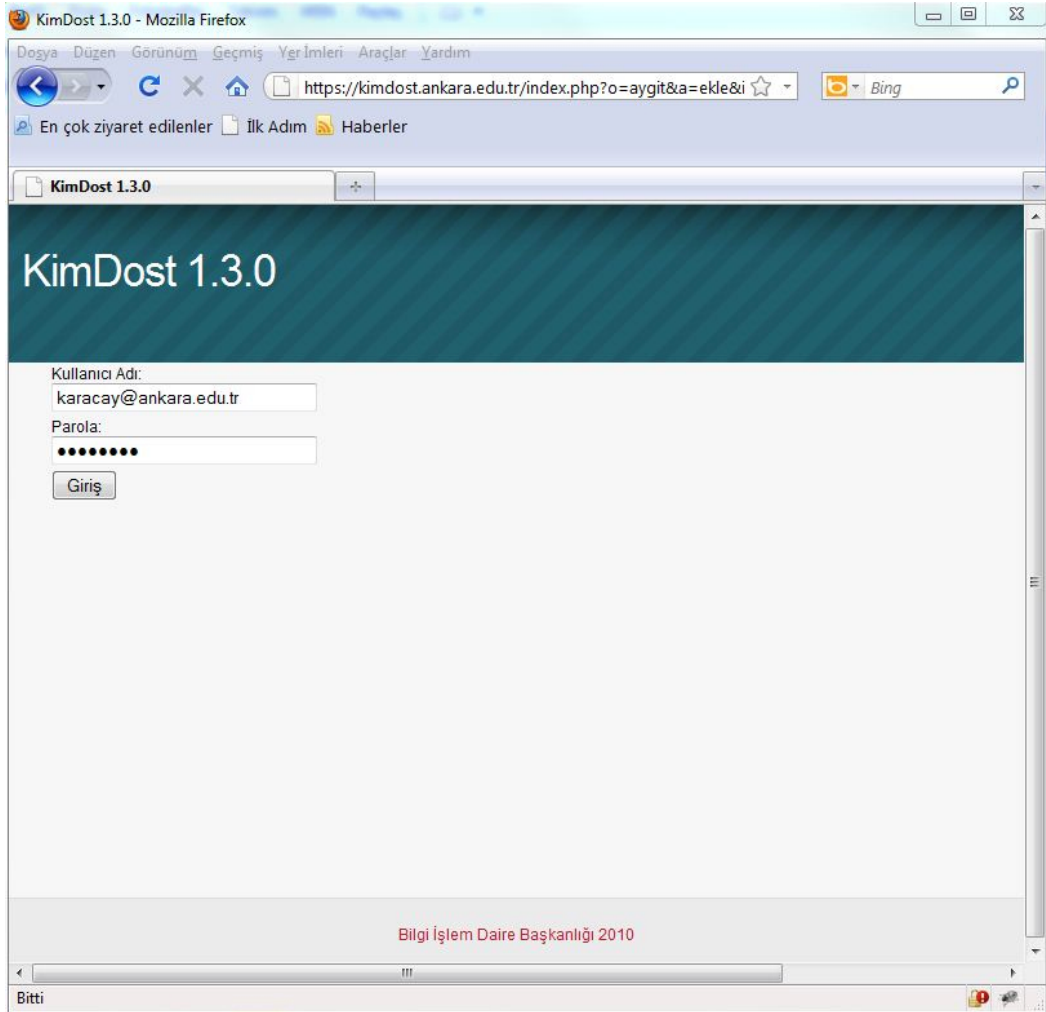


KİMLİK DOĞRULAMA (KİMDOST) SERVİSİ

5651 sayılı “İnternet Ortamında Yapılan Yayınların Düzenlenmesi ve Bu Yayınlar Yoluyla İşlenen Suçlarla Mücadele Edilmesi Hakkındaki Kanun” gereği, Bilgi İşlem Daire Başkanlığı; yasal birimler, yasal yollardan, kullanıcılara ait bilgi (Kullanıcılara ait ip, mac adresi, mail adresi vs. gibi bilişimle ilgili olan) isteğinde bulunduğu taktirde, istenilen bilgileri vermekle yükümlüdür. KİMDOST sistemi de bu bilgileri kayıt altına almak için geliştirilmiş bir programdır. Buradaki başat amaç, ip numarası ve mac adresini tek kullanıcı üzerine kayıt etmektir. Kullanıcılara mail adresi alma zorunluluğu da, kullanıcı adı olarak ad, soyad yerine mail adresi kullanılmasından kaynaklanmaktadır.. Bu yöntemle, ileride oluşabilecek herhangi bir yasal suçta (yasal olmayan mailler göndermek v.s gibi); suçsuz kullanıcılar zan altında kalmamış olacaklardır.

KİMDOST NASIL KULLANILIR?

- Öncelikli olarak her birimin bilişim sorumlusu olmalıdır. Bu sorumlu resmi yazı ile Bilgi İşlem Daire Başkanlığına üst yazıyla bildirilmelidir. Çünkü kimdost arayüzünde işlem yapabilmesi için kendisine, başkanlığımızca yetki verilmesi gerekecektir.
- KİMDOST arayüzünün sağlıklı çalışabilmesi için, browser olarak **MOZILLA FIREFOX** kullanılması gerekmektedir.
- Browser açılınca, adres kısmına “**kimdost.ankara.edu.tr**” yazılmalıdır. İşlem yapacak bilişim sorumlusu, **kullanıcı adı** olarak kendi **e-posta adresini**, **şifre** olarak **e-posta şifresini** yazmalıdır.



- Bilişim sorumlusunun sorumlu olduğu birim açılacaktır.

KimDost 1.3.0 - Mozilla Firefox

https://kimdost.ankara.edu.tr/index.php?o=birim&id=132

KimDost 1.3.0

Firefox uygulamasının ankara.edu.tr konumundaki "karacay@ankara.edu.tr" perolasını hatırlamasını ister misiniz? [Hatırla](#) [Bu sayfa için asla](#) [Şimdi değil](#)

KimDost 1.3.0

[Ana Sayfa](#) [Birimler](#) [Teknisyenler](#) [Dhcp](#) [Subnetler](#) [Leasees](#) [Yardım](#) [Çıkış](#)

Kullanıcı Adı: Idil.Karacay karacay@ankara.edu.tr!

BİRİM İŞLEMLERİ

BİRİM YÖNETİM SAYFASI / [CBC] Hukuk Fakültesi

SUBNETLER

Subnet Başı	Subnet Sonu	Sil
193.255.234.0	193.255.234.255	

TEKNİSYENLER

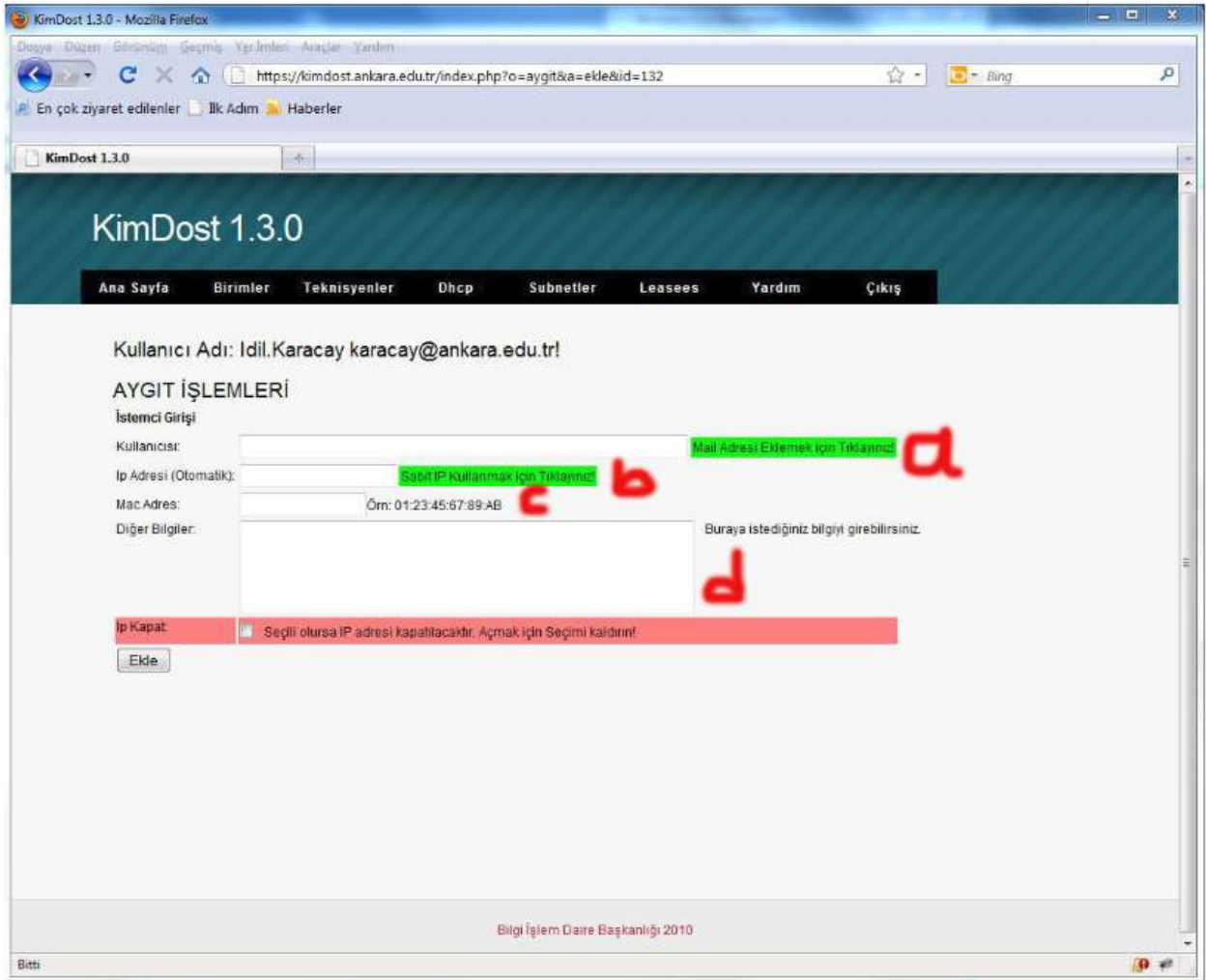
Kullanıcı Adı	Kullanıcı Bilgi	Sil
mkaplan@law.ankara.edu.tr		
vedat@law.ankara.edu.tr		

STEMCİLER

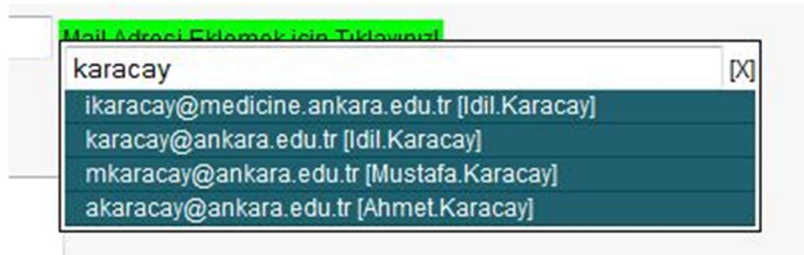
Sayfa içinde arama yapmak için CTRL+F'yi kullanabilirsiniz.

Kullanıcı	Mac Adres	Ip Adres	Açıklama	Teknisyen	Ekleme Tarihi	Düzenleme Tarihi	İşlemler
stopcu@ankara.edu.tr	1c:75:08:18:87:80		Acer Netbook	vedat@law.ankara.edu.tr	15/03/2012 13:36:24		
baldan@ankara.edu.tr	00:11:2f:10:8f:f2		Güvenlik Ofisi Exper	vedat@law.ankara.edu.tr	13/03/2012 15:32:52		

- 1 numaralı alanda yeşil + işaretine tıklayarak aşağıda açılan arayüzden kullanıcı bilgisi girilmelidir.
- 2 numaralı alan değişiklik yapılacak alandır. Örneğin bilgisayarım mac adresi değişikliği, kullanıcı adı değişikliği, ip değişikliği gibi işlemler bu alandan yapılır.
- 3 numaralı alan silme alanıdır. Silinmek istenen kayıt bu alandan silinmelidir.



- "a" alanı kullanıcıya ait mail adresinin girildiği alandır. "Mail adresi eklemek için tıklayınız" yazan yeşil renkli alana tıklanıp, kullanıcının mail adresi yazılmaya başladığında,



Yukarıdaki şekilde olduğu gibi mail adresleri otomatik olarak gelecektir. Adres buradan seçilmelidir. Eğer mail adresi yazıldığında, kullanıcıya ait mail adresi gelmiyorsa, kullanıcının mail adresi yok demektir. Bu kişinin de internet hizmetinden faydalanması mümkün değildir. Mail adresi açtırmak için, kurum kimliğiyle Başkanlığımıza başvurması gerekecektir.

- "b" alanı özel durumlarda kullanılacak bir alandır. Üniversitemiz internet çıkışlarında sabit ip uygulamasını kalırmış, DHCP sunucu yardımıyla otomatik ip kullanan sisteme geçmiştir. Ancak bazı programların kullanılabilmesi için sabit ip tanımlaması yapılması gerekmektedir.(yemekhane sunucusu, öğrenci işleri programı vs. gibi). Bunlar için sabit ip bu alandan verilmelidir.

İp Adresi (Otomatik): Sabit IP kullanmak için Tıklayınız

Mac Adresi: Örn: 0

Diğer Bilgiler:

193.255.23 [X]

193.255.234.29

193.255.234.30

İşinizi

Ancak bu sabit ip numaraları da ezberden değil, yukarıdaki şekilde olduğu gibi, size tanınan aralıklar arasından seçilerek verilmelidir.

- "c" alanı kullanıcıya ait bilgisayarın mac adresidir. Forma uygun şekilde giriş yapılmalıdır.
- "d" alanında kullanıcılara ait diğer bilgilerin girildiği alandır. Buraya kullanıcının adı, soyadı, oda numarası, telefon numarası gibi bilgiler girilmelidir.
- En son "ekle" butonuna basılarak kayıt işlemi gerçekleştirilir.

NOT: Virüs ve benzeri durumlarda, Bilgi İşlem Daire Başkanlığının internete girmesi kısıtlanan kullanıcıların, bilişim sorumlusuna bildirilmesi durumunda, sorumlu aşağıdaki alanı kullanarak kullanıcıyı internete çıkmayı yasaklayıp, sorunu giderdikten sonra açmalıdır. Bunu da aşağıdaki verilen "seçili olursa IP adresi kapatılacaktır. Açtırmak için seçimi kaldırın" cümlesinin solundaki kutuya onay işareti konarak yapılacaktır.

İp Kapat: Seçili olursa IP adresi kapatılacaktır. Açmak için Seçimi kaldırın!

Ekle

- Ekleme işlemi yapıldıktan sonra kullanıcıya işlemin yapıldığına dair mail gidecektir. Mail gittikten 15 dakika sonra kullanıcı internet hizmetinden yararlanmaya başlayacaktır.