

Mac-OS E-posta Servisi Ayarları (POP3s için)

Mail'e Hoş Geldiniz

Mail'e Hoş Geldiniz

Posta hesabınızı ayarlama adımları boyunca size yol gösterilecektir.

Başlamak için, şu bilgileri sağlayın:

Tam Adı:

E-posta Adresi:

Parola:

Mail'e Hoş Geldiniz

Gelen Posta Sunucusu

Hesap Türü:

Açıklama:

Gelen Posta Sunucusu:

Kullanıcı Adı:

Parola:

Giden Posta Sunucusu

Açıklama: (isteğe bağlı)

Giden Posta Sunucusu: smtp.ankara.edu.tr

Yalnızca bu sunucuyu kullan

Kimlik Doğrulaması Kullan

Kullanıcı Adı: subasi@ankara.edu.tr

Parola:



Vazgeç

Geri Dön

Sürdür

Hesap Özeti

Hesap Açıklaması: subasi@ankara.edu.tr

Tam Adı: Hakan Tolga SUBASI

E-posta Adresi: subasi@ankara.edu.tr

Kullanıcı Adı: subasi@ankara.edu.tr

Gelen Posta Sunucusu: pop3.ankara.edu.tr

SSL: açık

Giden Posta Sunucusu: smtp.ankara.edu.tr

SSL: açık

Hesabı çevrimiçi yap



Vazgeç

Geri Dön

Yarat

Açıklama	Sunucu Adı	Kullanıldığı Hesap
	smtp.ankara.edu.tr	ankara.edu.tr

+ -

Hesap Bilgileri İleri Düzey

Saptanmış kapıları kullan (25, 465, 587)

Özel kapı kullan: 465

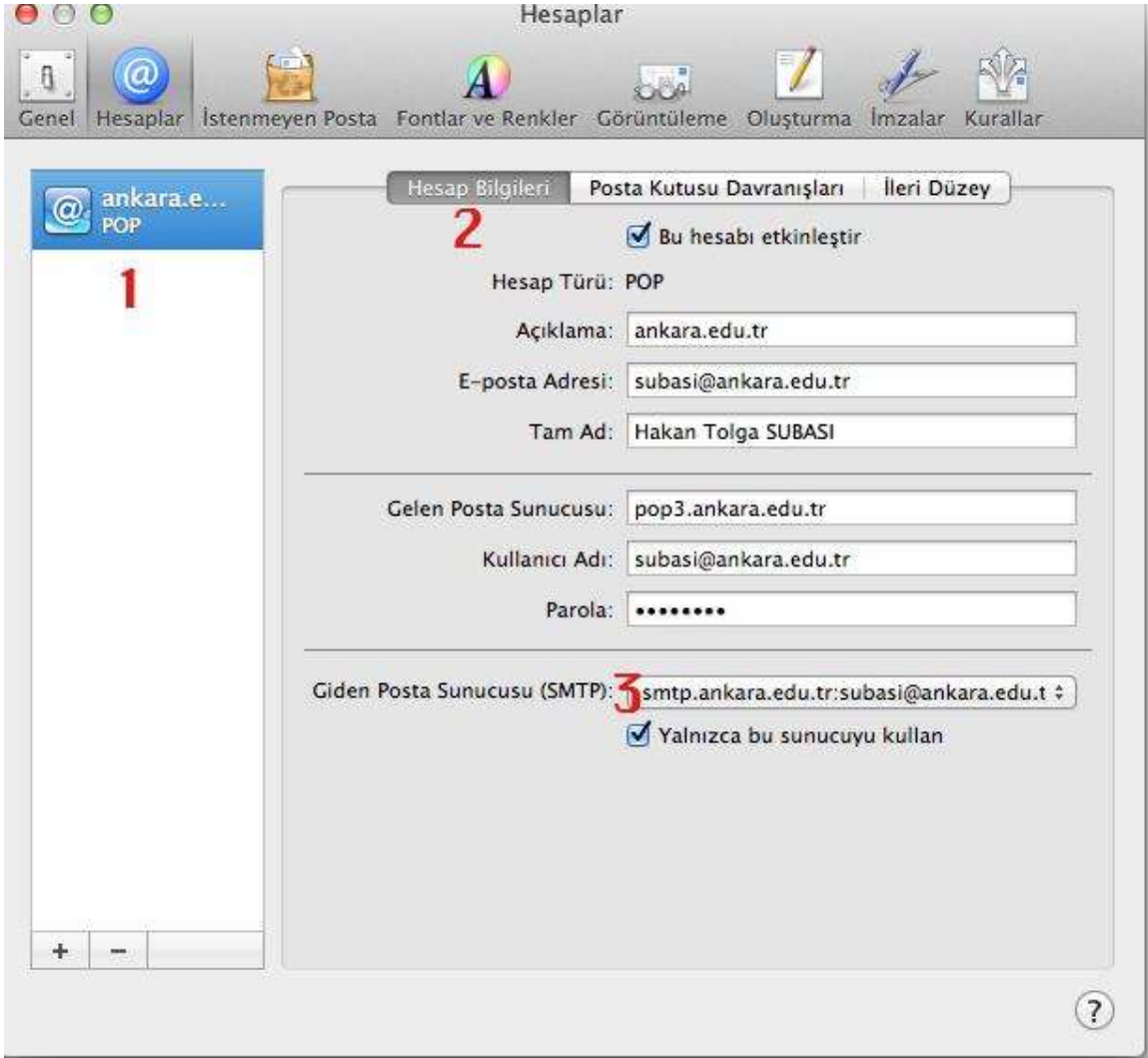
Secure Sockets Layer (SSL) Kullan

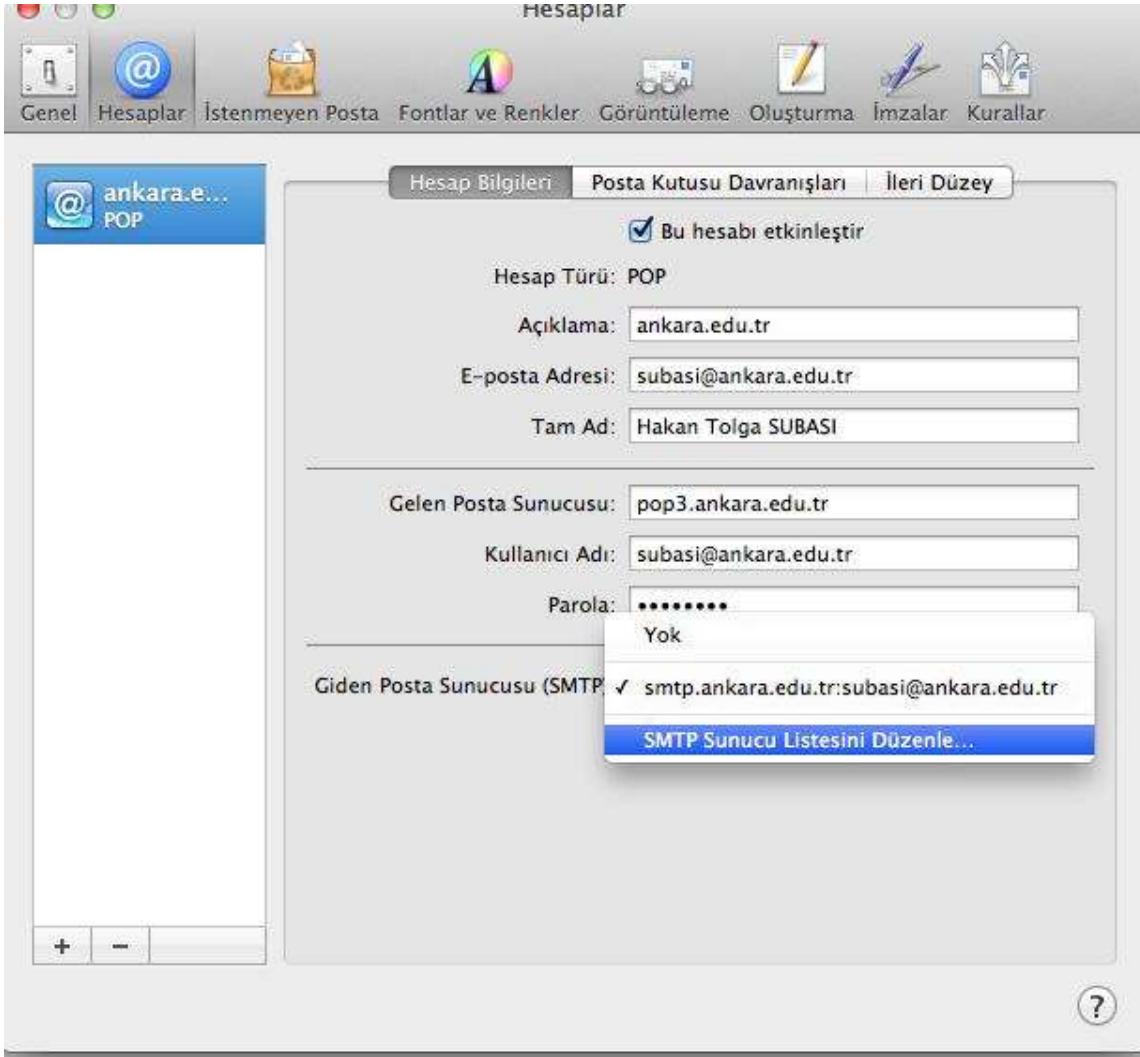
Kimlik Doğrulama: Parola

Kullanıcı Adı: subasi@ankara.edu.tr

Parola:

? Vazgeç Tamam





Açıklama	Sunucu Adı	Kullanıldığı Hesap
	smtp.ankara.edu.tr	ankara.edu.tr

+ -

Hesap Bilgileri İleri Düzey

Saptanmış kapıları kullan (25, 465, 587)

Özel kapı kullan: 465

Secure Sockets Layer (SSL) Kullan

Kimlik Doğrulama: Parola

Kullanıcı Adı: subasi@ankara.edu.tr

Parola:

? Vazgeç Tamam