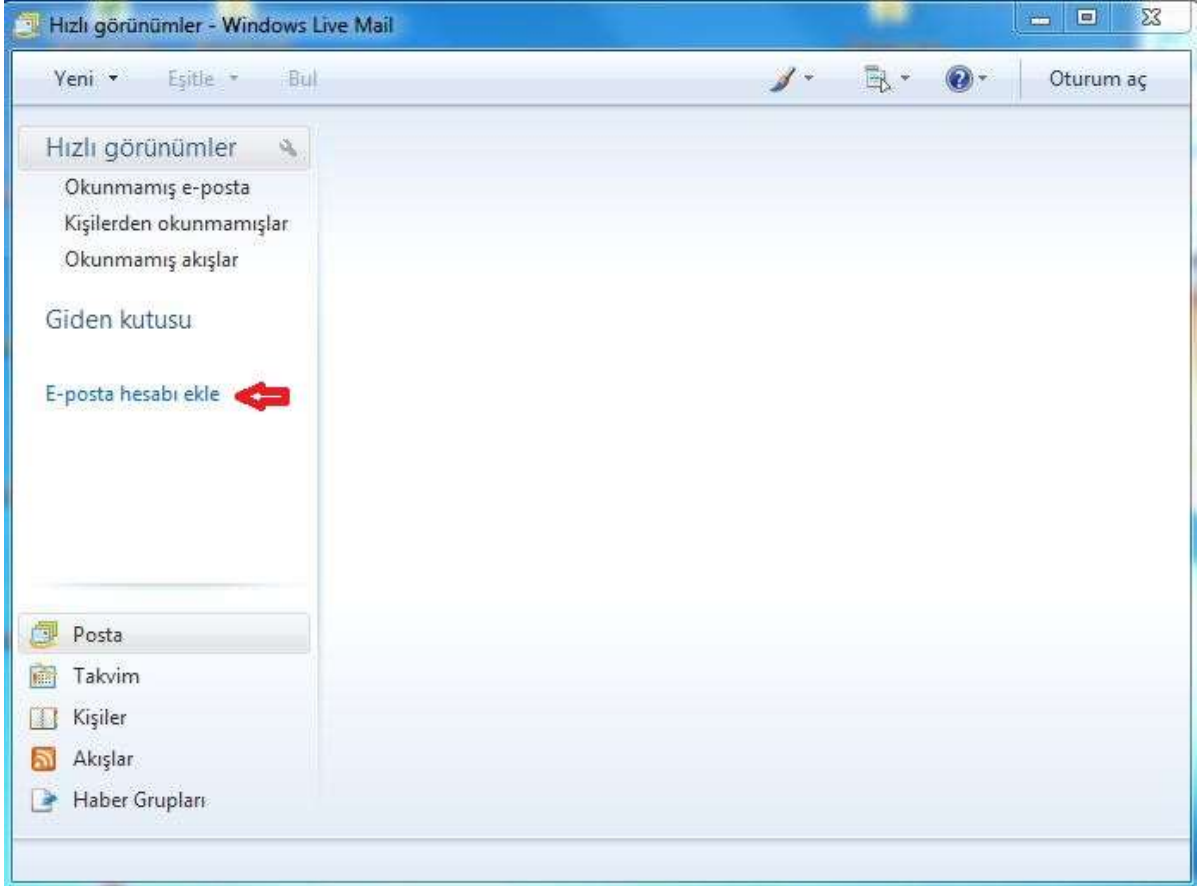
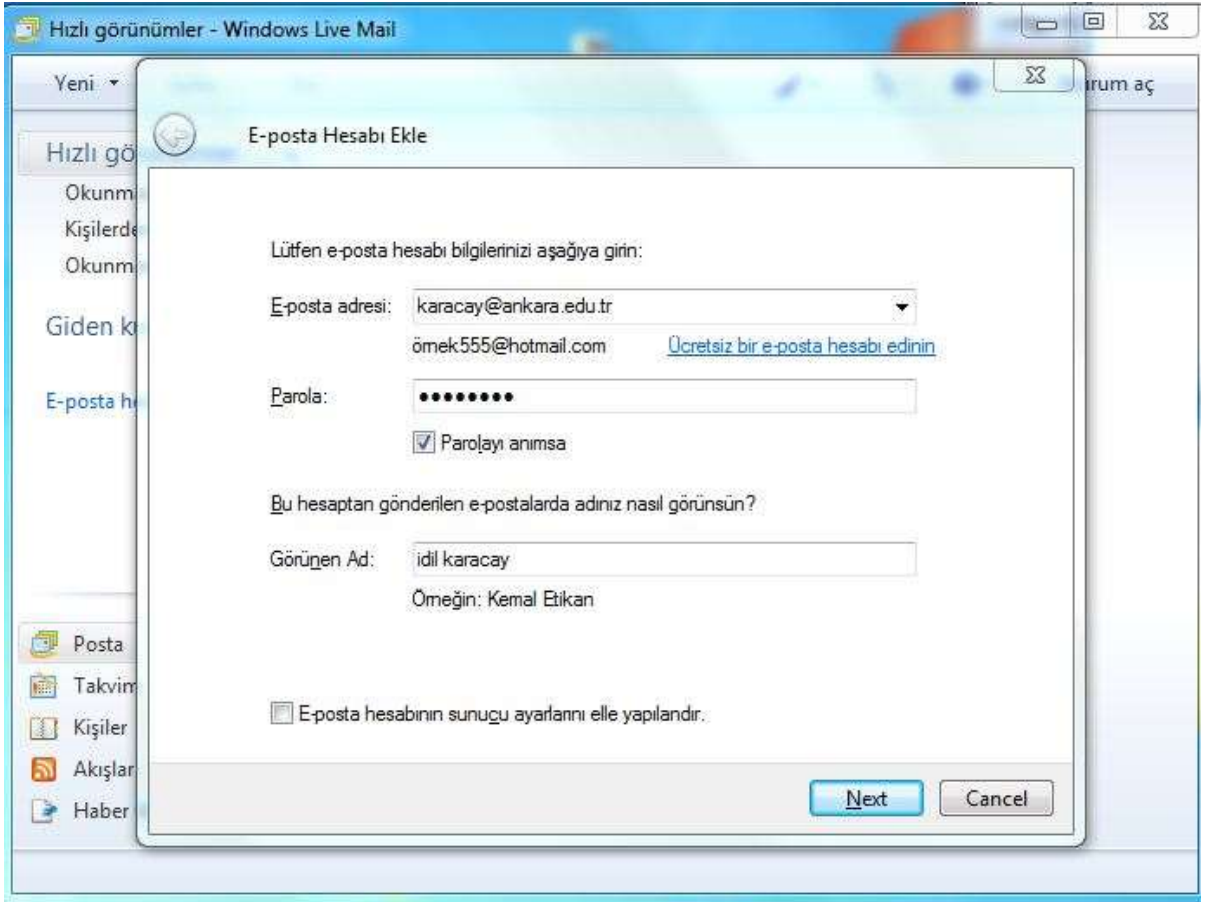
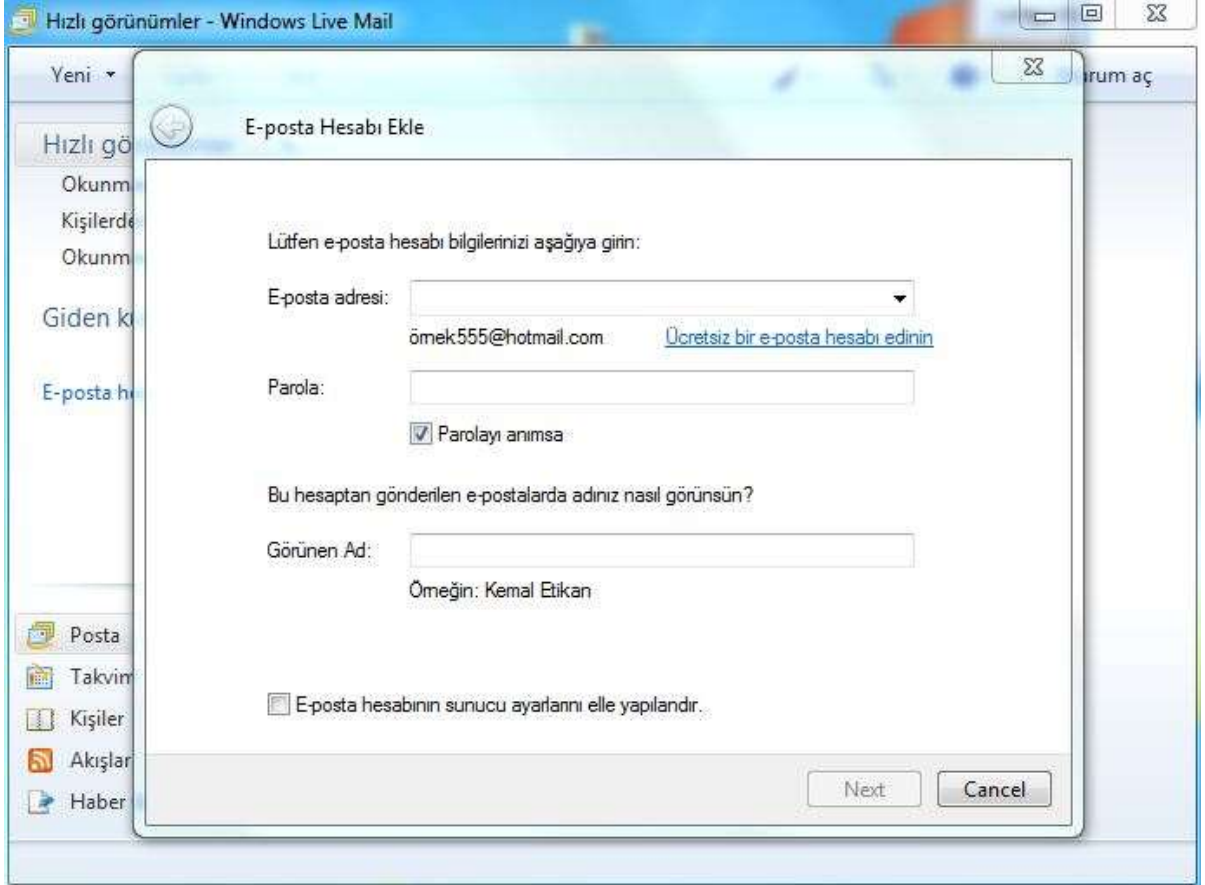


Windows Live E-Posta Servisi Ayarları (POP3s için)

Bilgisayarınızda başlat menüsünden “windows live mail” seçeneğini göremiyorsanız; “**windows messenger**” programını kurarken, mail eklentisini de birlikte kurunuz.





Hızlı görünüm - Windows Live Mail

Yeni -

Hızlı gö

Okunm

Kişilerde

Okunm

Giden k

E-posta h

Posta

Takvim

Kişiler

Akışlar

Haber

E-posta Hesabı Ekle

[E-posta sunucusu bilgilerimi nereden bulabilirim?](#)

Gelen Sunucusu Bilgileri

Gelen posta sunucum bir **POP3** sunucusudur.

Gelen sunucusu: Bağ. nok.:

Bu sunucu için güvenli bağlantı (SSL) gereklidir

Oturum açarken kullan:

Oturum Açma Kimliği (e-posta adresinden farklıysa):

Giden Sunucusu Bilgileri

Giden sunucusu: Bağ. nok.:

Bu sunucu için güvenli bağlantı (SSL) gereklidir

Giden sunucum kimlik doğrulaması gerektiriyor

Hızlı görünüm - Windows Live Mail

Yeni -

Hızlı gö

Okunm

Kişilerde

Okunm

Giden k

E-posta h

Posta

Takvim

Kişiler

Akışlar

Haber

E-posta Hesabı Ekle

Hesabınızı ayarlamak için gereken bilgileri başarıyla girdiniz.

